

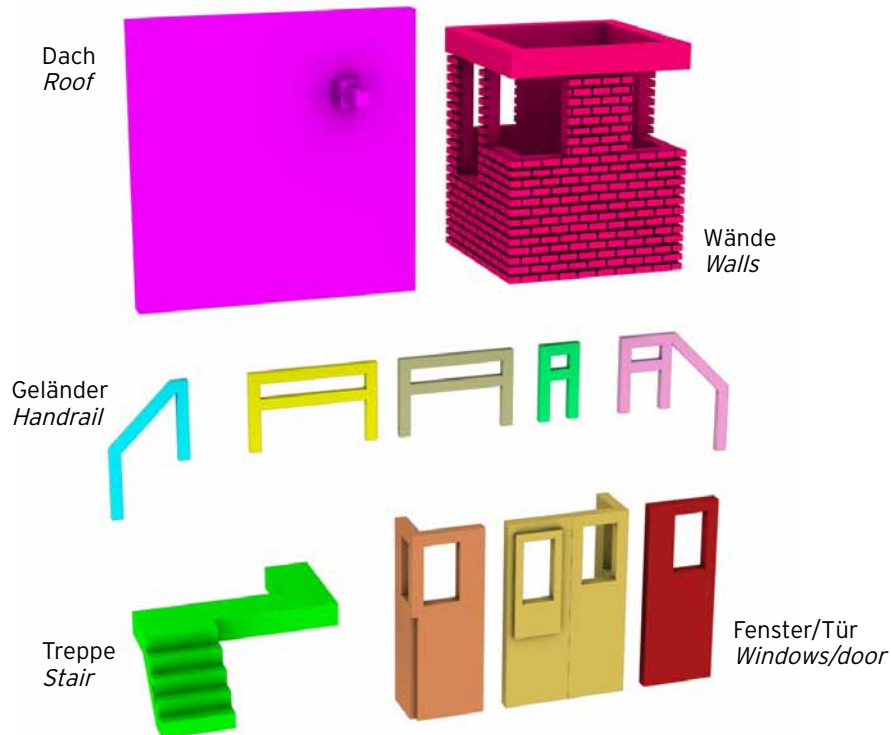
Bauanleitung *Assembly Instruction*

M-0500 Schrankenwärterhaus Spur Z *Crossing keeper building Z scale*

Machen Sie sich bitte vor Beginn des Zusammenbaus dieses Bausatzes mit den Hinweisen auf dem beigelegten Blatt „Verarbeitungshinweise“ vertraut. Besonders über geeignete Klebstoffe. Bearbeiten Sie die Teile (Schleifen, glätten...) am besten VOR dem Zusammenbau! Malen Sie die Teile am besten erst an nachdem sie (in logischen Gruppen) zusammengeklebt wurden.

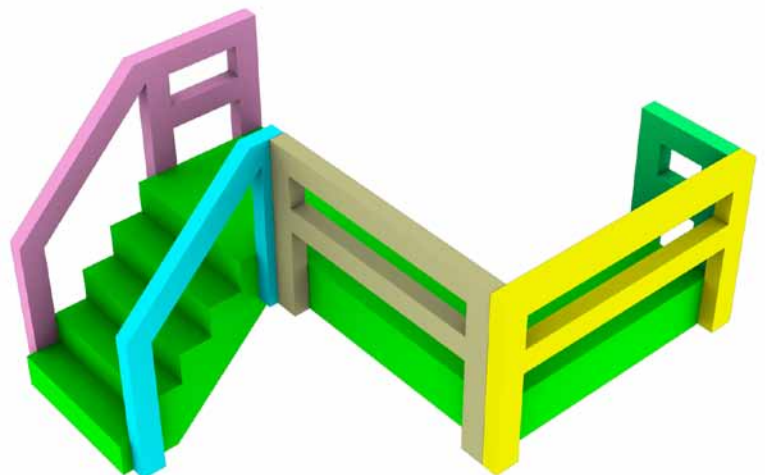
Please read the general assembling information of the attached paper „Assembling Information“ before starting to assemble this kit. Especially about suitable glues. Treat the parts (sanding, smoothing...) at best before assembling. Paint them after they are glued together in logical groups.

Teile / *Parts*



Kleben Sie die Geländerteile an die Treppe wie im Bild angegeben. Achtung: Die beiden langen geraden Geländer (im Bild beige und gelb) sind unterschiedlich lang. Bitte vor dem Kleben probieren. Evtl. Kanten der Teile schleifen für bessere Passung.

Glue the railings to the stair like shown at the picture. Attention: The two long straight railings (beige and yellow at the picture) have different lengths. Please try before glueing. Possibly you need to abrade the edges a little with sanding paper to get a better fitting.



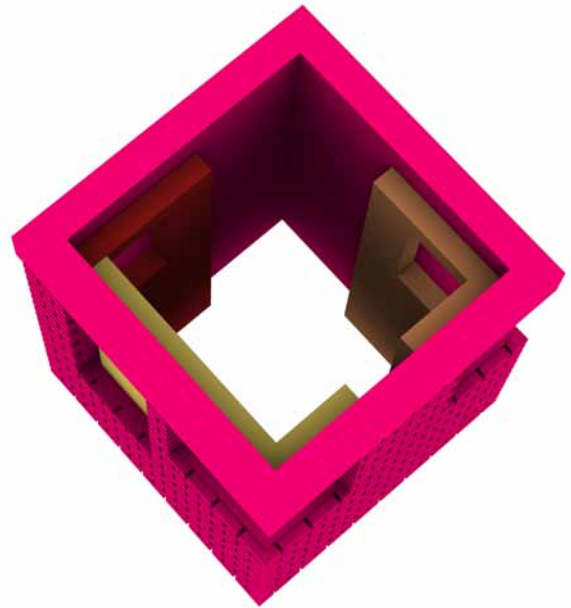
Bauanleitung *Assembly Instructions*

M-0500 Schrankenwärterhaus Spur Z *Crossing keeper building Z scale*

B

Bemalen Sie die Fenereinsätze und kleben sie diese anschließend hinter die Wände wie im Bild angegeben. Schneiden Sie etwas Fensterfolie aus und kleben diese hinter die Fenereinsätze. An den Eckfenstern können Sie die Folie biegen.

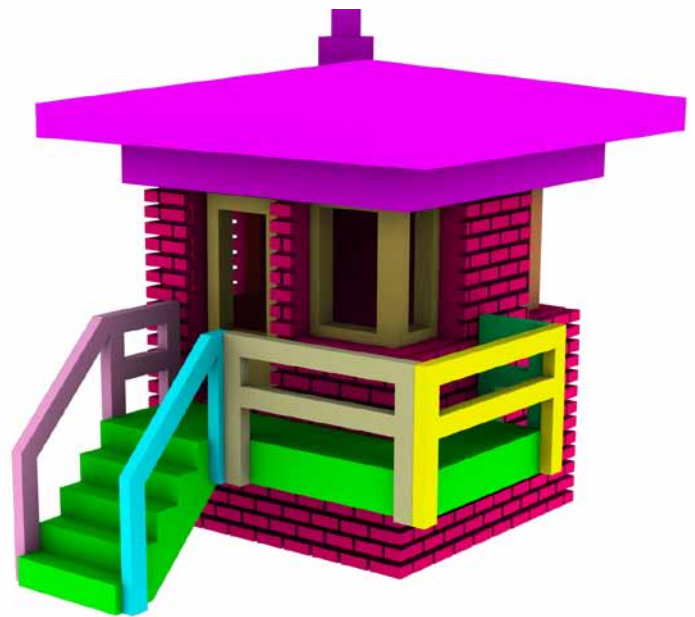
Paint the window frames and glue them behind the walls like indicated at the picture. Cut out some small pieces from the window foil and glue it behind the windows. At the window corners you can bend the foil.



C

Fügen Sie nun die einzelnen Teile zusammen.

Now assemble all parts together.



Farbvorschlag (Farbnummern beziehen sich auf Acryl-Modellbaufarben in den blauen 18 ml Dosen):
Dach: Schwarz (z.B. Schwarz 08)
Geländer: Dunkelgrau (z.B. Panzergrau 78)
Treppe: Betongrau (z.B. Steingrau 75)
Fenster: Weiß (z.B. Weiß 5)
Tür: Braun (z.B. Lederbraun 84)
Wände: Ziegelrot (z.B. Ziegelrot 37)

Painting suggestion (color numbers refer to the acrylic model paint in blue 18 ml boxes):
Roof: Black (as Black 08)
Railing: Dark grey (as Panzergrau 78)
Stair: Concrete (as Steingrau 75)
Window: White (as White 5)
Door: Brown (as Lederbraun 84)
Walls: Brick red (as Ziegelrot 37)

