

## Bauanleitung *Assembly Instruction*

### M-0501 **Stellwerk Konstanz Spur Z *Constance Signal Tower Z scale***

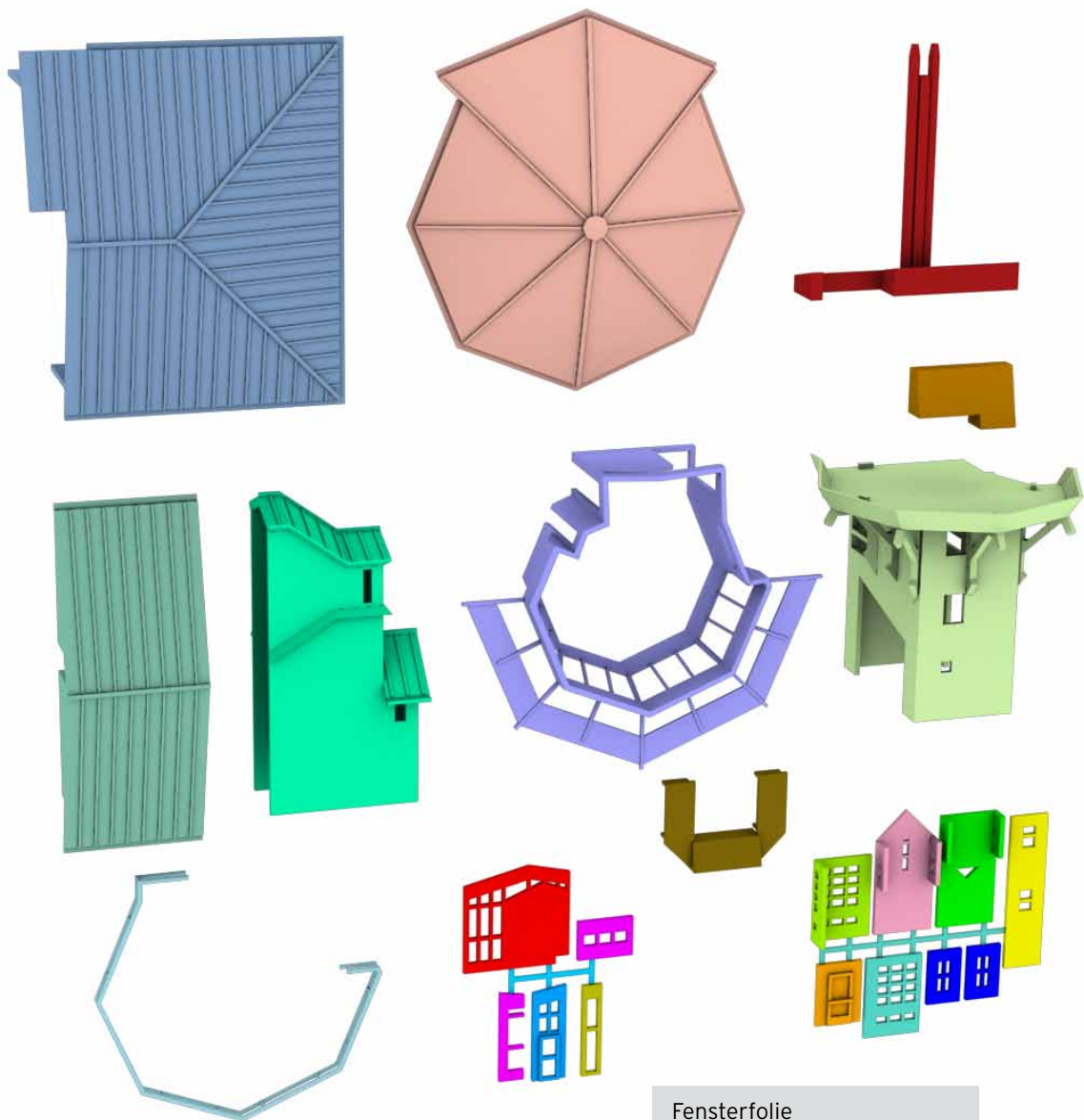
Machen Sie sich bitte vor Beginn des Zusammenbaus dieses Bausatzes mit den Hinweisen auf dem beigelegten Blatt „Verarbeitungshinweise“ vertraut. Besonders über geeignete Klebstoffe. Bearbeiten Sie die Teile (Schleifen, glätten...) am besten VOR dem Zusammenbau! Malen Sie die Teile am besten erst an nachdem sie (in logischen Gruppen) zusammengeklebt wurden.

*Please read the general assembling information of the attached paper „Assembling Information“ before starting to assemble this kit. Especially about suitable glues. Treat the parts (sanding, smoothing...) at best before assembling. Paint them after they are glued together in logical groups.*

### Teile / *Parts*

Die Teile sind farbig dargestellt, um sie in den folgenden Zeichnungen besser unterscheiden zu können.

*The parts are displayed in different colors to make it easier to identify them in the following pictures.*



Fensterfolie  
*Transparent window foil*

## Bauanleitung *Assembly Instructions*

### M-0501 **Stellwerk Konstanz Spur Z *Constance Signal Tower Z scale***

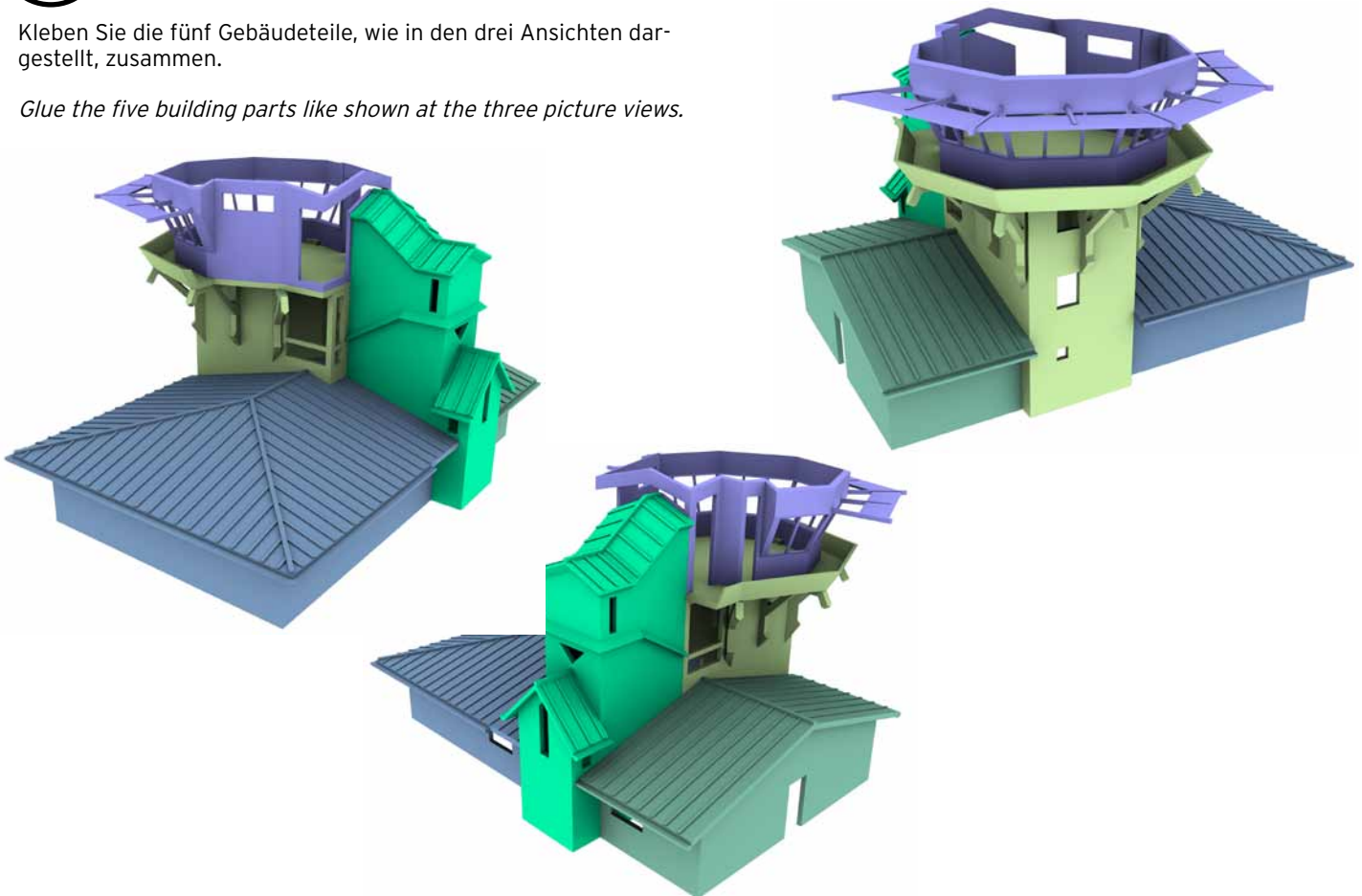
**Vorbemerkung:** Sie können die einzelnen Teile nach belieben vor oder nach dem Zusammenbau anmalen. Wenn Sie die Teile vorher bemalen, so achten Sie bitte darauf, dass die Klebekanten der Gebäudeteile möglichst frei von Farbe sind. (Die Fenster können angemalt eingeklebt werden, da hier keine sehr große Festigkeit benötigt wird). Farbvorschläge am Ende der Anleitung.

**A**

**Note:** You can paint the parts before or after assembling them. If you prefer to paint them first, please make sure that the surfaces which will be glued together are free from paint. (The windows can be glued fully painted as no big strength is needed). Color suggestions can be found at the end of this instruction.

Kleben Sie die fünf Gebäudeteile, wie in den drei Ansichten dargestellt, zusammen.

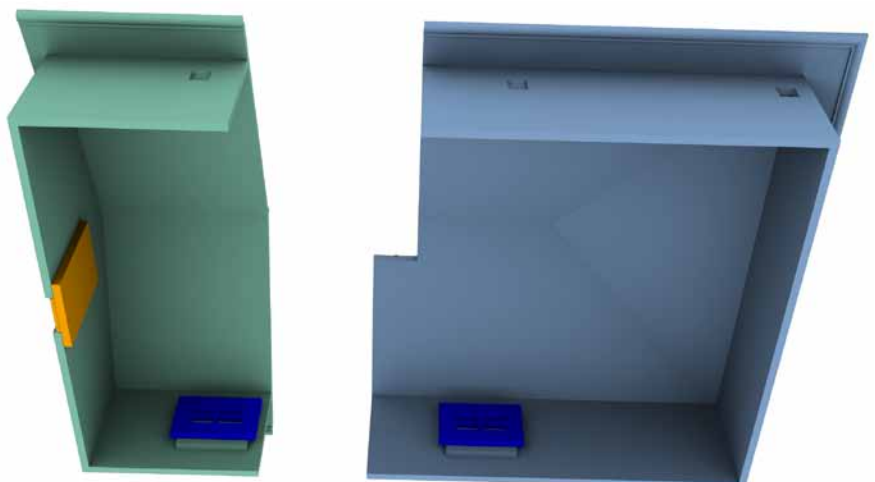
*Glue the five building parts like shown at the three picture views.*



**B**

Kleben Sie nun die angemalten Fenster hinter die Wände des ebenfalls angemalten Gebäudes, wie in den folgenden Bildern gezeigt. Am besten kleben sie vorher die ausgeschnittene Fensterfolie hinter die Fenster. Am Ende der Anleitung ist eine Schablone zum Ausschneiden der Fensterfolie abgebildet.

*Now glue the painted windows behind the walls of the painted building. At best glue the window foil behind the windows before assembling them to the walls. At the end of this instruction is a printed template to cut out the window foils.*

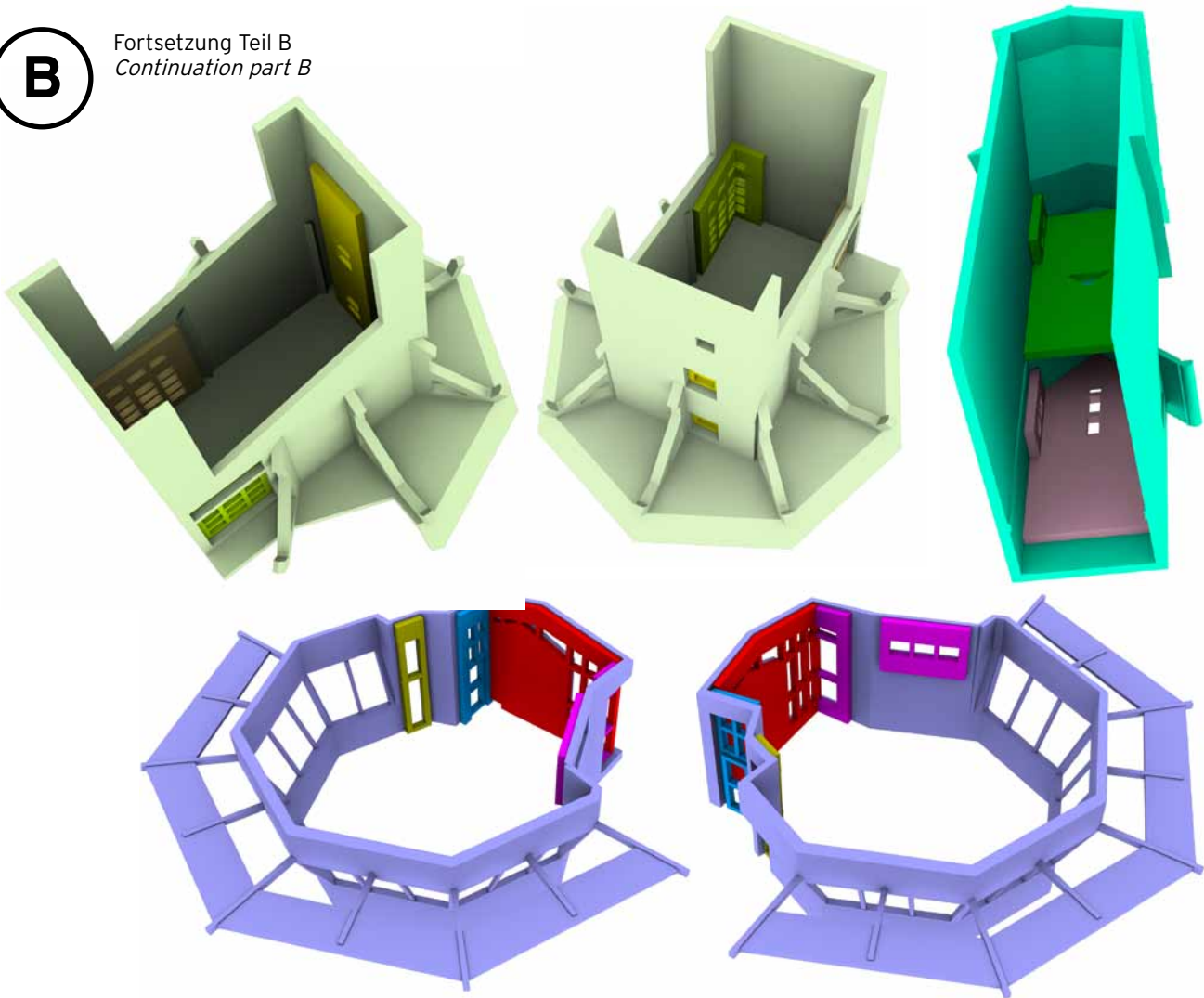


## Bauanleitung *Assembly Instructions*

### M-0501 **Stellwerk Konstanz Spur Z *Constance Signal Tower Z scale***

**B**

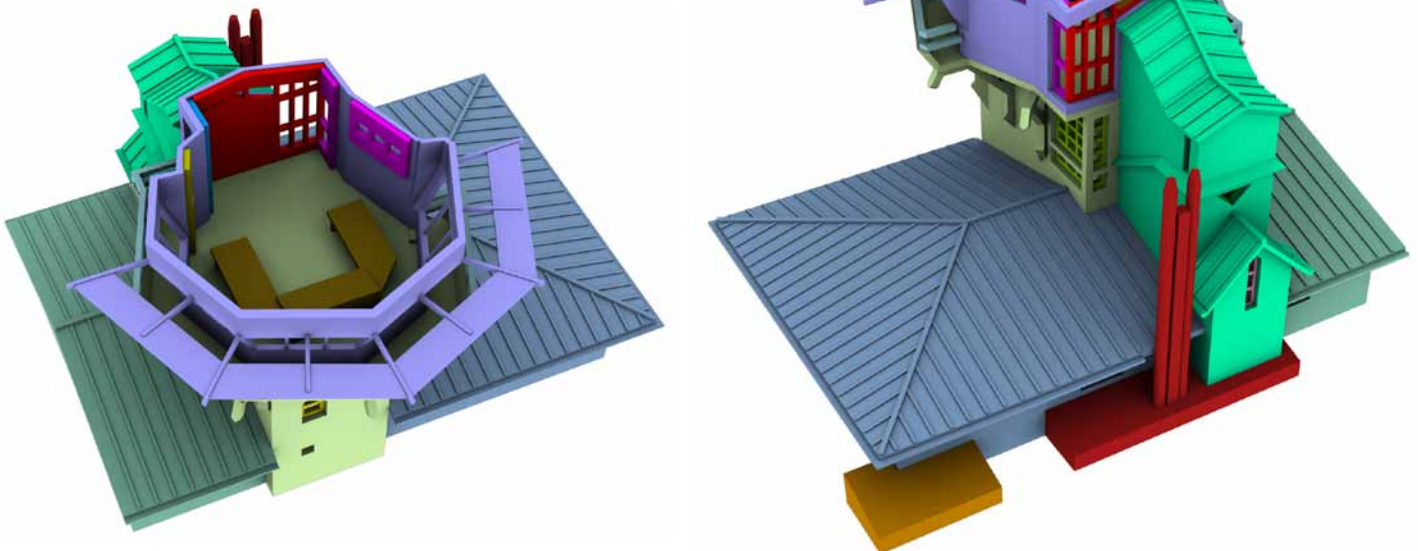
Fortsetzung Teil B  
*Continuation part B*



**C**

Ergänzen Sie nun die restlichen Teile,  
wie in den Bildern dargestellt.

*Now add the remaining parts like shown in  
the pictures.*





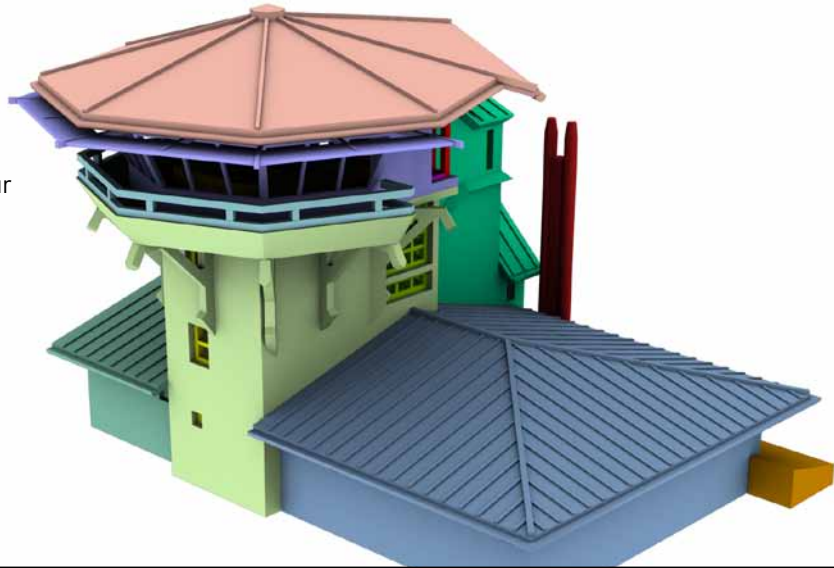
## Bauanleitung *Assembly Instructions*

### M-0501 **Stellwerk Konstanz Spur Z *Constance Signal Tower Z scale***

**D**

Zum Schluss kann das Dach geklebt, oder nur aufgelegt werden.

*Finally, the roof can be glued or just placed on top of the building.*



#### **Farbvorschlag:**

(Farbnummern beziehen sich auf Acryl-Modellbaufarben in den blauen 18 ml Dosen):

Fenster: Hellgrau (z.B. Hellgrau 76)

Schornsteine: Aluminium (z.B. Aluminium metallic 99)

Wände: Beige (Mischen aus z.B. Weiß 5 und Afrikabraun 17)

Dächer, Geländer und Metallverblendungen: Blassgelb

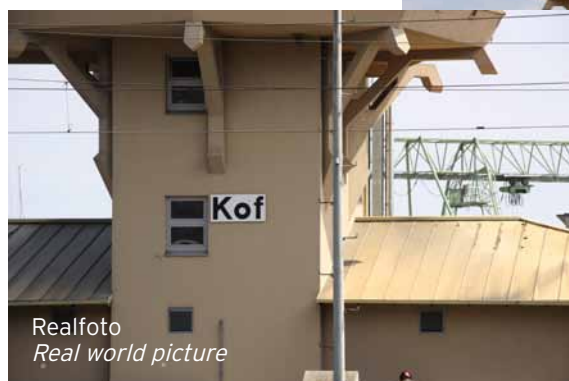
**Painting suggestion** (color numbers refer to the acrylic model paint in blue 18 ml boxes):

Windows: Light grey (as Hellgrau 76)

Chimneys: Aluminium (as Aluminium metallic 99)

Walls: Beige (no specific color, mix white 5 and africa brown 17)

Roofs, Railings and metal sheating: Pale yellow

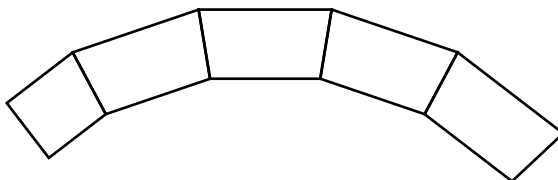
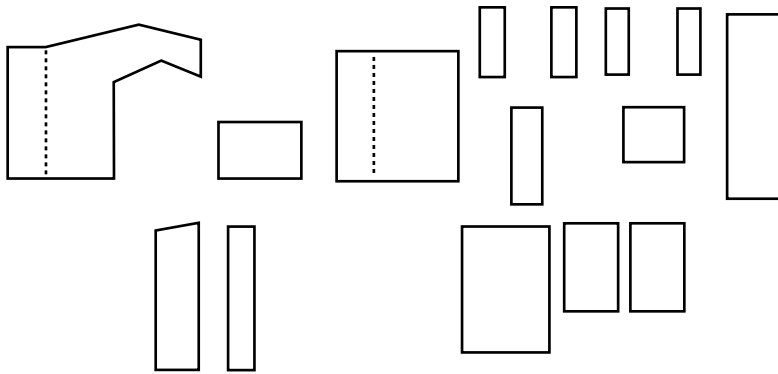
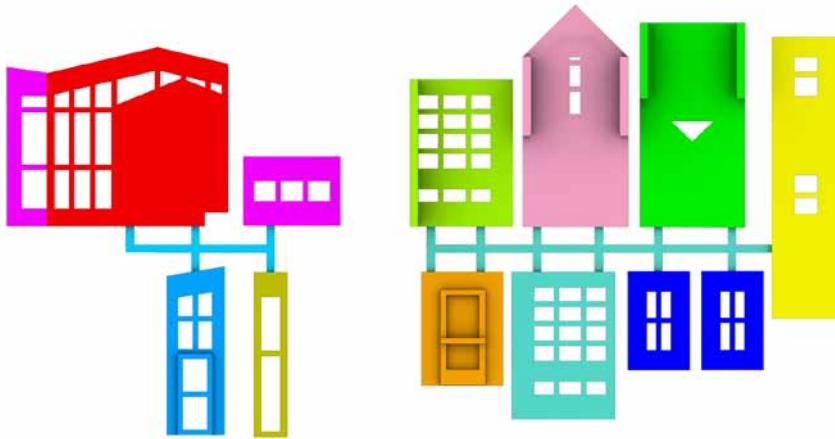


# Bauanleitung *Assembly Instructions*

## M-0501 **Stellwerk Konstanz Spur Z *Constance Signal Tower Z scale***

### Fensterfolien Schablone

#### *Window foil template*



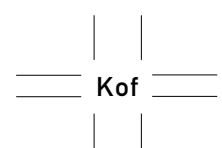
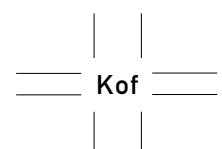
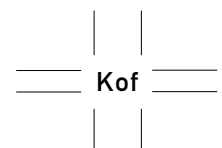
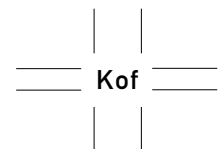
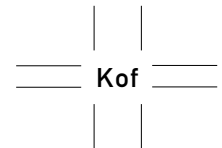
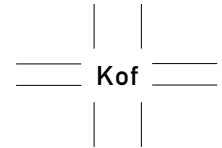
1 cm

Schablone, um die Fenster aus der Folie auszuschneiden.  
 Farbiges Bild für Zuordnung.

*Template for cutting of the windows from the transparent foil.  
 Color picture for assignment.*

### Bezeichnung

#### *Identifier*



Bezeichnung zum Ausschneiden.

*Identifier for cut out*