

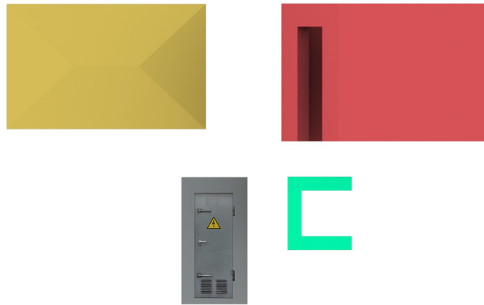
Bauanleitung *Assembly Instruction*

M-0503 Schaltheis (Modern) Spur Z *Switchgear Building (modern) Z scale*

Machen Sie sich bitte vor Beginn des Zusammenbaus dieses Bausatzes mit den Hinweisen auf dem beigelegten Blatt „Verarbeitungshinweise“ vertraut. Besonders über geeignete Klebstoffe. Bearbeiten Sie die Teile (Schleifen, glätten...) am besten VOR dem Zusammenbau! Malen Sie sie erst an NACHDEM sie zusammengeklebt wurden.

Please read the general assembling information of the attached paper „Assembling Information“ before starting to assemble this kit. Especially about suitable glues. Treat the parts (sanding, smoothing...) at best BEFORE assembling. Paint them AFTER they are glued together!

Teile / *Parts*

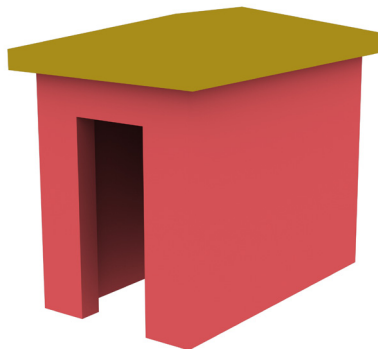


A

Glätten Sie die Oberflächen der Außenwände und des Daches mit Schleifpapier, eben auf einem Tisch ausgelegt, oder auf einem Schleifblock. Kleben Sie danach das Dach mittig auf die Wände und malen es an.

Gehäuse: Hellgrau, Dach: Betongrau
(Wenn es schwierig ist die oberen Dachflächen zu schleifen, kann man das Dach auch erst auf der Unterseite schleifen, dann auf das geschliffene Gehäuse aufkleben und erst jetzt die Dachflächen schleifen. Lässt sich besser greifen)

*Smooth the walls and roof surfaces with sanding paper placed flat on a table or sanding block. Then glue the roof centered on the walls and paint it.
Walls: light grey, Roof: concrete grey
(If you find it difficult to sand the top surfaces of the roof sand the walls and roof bottom first, glue it on the walls and then sand the roof top. It's easier to handle)*



B

Richten Sie die gedruckte Tür aus und kleben diese mit dem Winkel (grün) ein.
(Die Tür wurde mit lichtbeständiger Farbe hochauflösend auf Spezialpapier gedruckt)

Adjust the printed door and glue it with the green part.
(Door was printed in high resolution with UV resistant color on special paper)

