

Bauanleitung *Assembly Instruction*

M-0518 Bahnhof „Nenana“ Spur Z *Station Nenana, Z Scale*

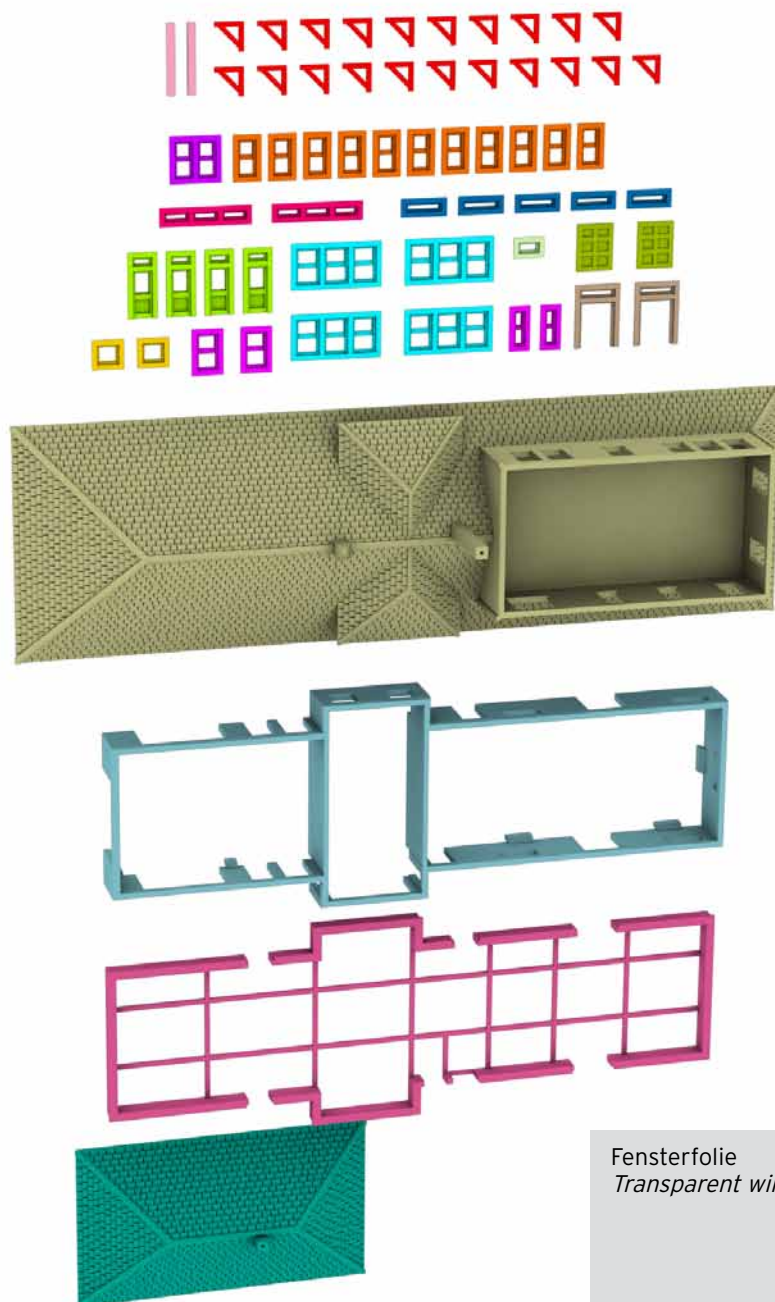
Machen Sie sich bitte vor Beginn des Zusammenbaus dieses Bausatzes mit den Hinweisen auf der letzten Seite „Verarbeitungshinweise“ vertraut. Besonders über geeignete Klebstoffe. Bearbeiten Sie die Teile (Schleifen, glätten...) am besten VOR dem Zusammenbau! Malen Sie die Teile am besten erst an nachdem sie (in logischen Gruppen) zusammengeklebt wurden.

Please read the general assembling information at the last page „Assembling Information“ before starting to assemble this kit. Especially about suitable glues. Treat the parts (sanding, smoothing...) at best before assembling. Paint them after they are glued together in logical groups.

Teile / *Parts*

Die Teile sind farbig dargestellt, um sie in den folgenden Zeichnungen besser unterscheiden zu können.

The parts are displayed in different colors to make it easier to identify them in the following pictures.



Fensterfolie
Transparent window foil

Bauanleitung *Assembly Instructions*

M-0518 Bahnhof „Nenana“ Spur Z *Station Nenana, Z Scale*

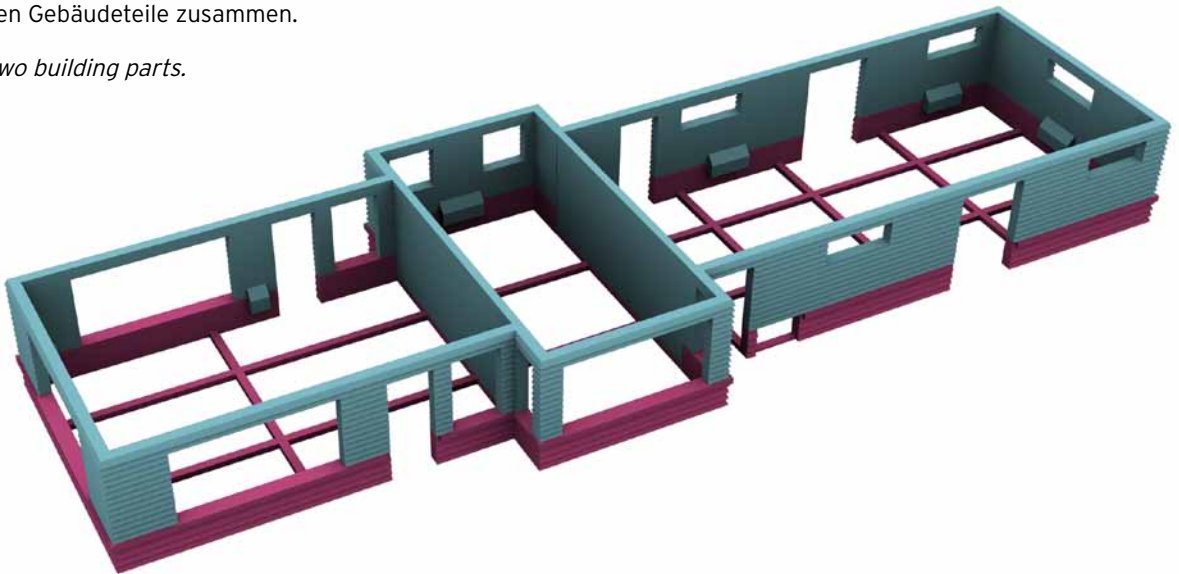
Vorbemerkung: Sie können die einzelnen Teile nach belieben vor oder nach dem Zusammenbau anmalen. Wenn Sie die Teile vorher bemalen, so achten Sie bitte darauf, dass die Klebekanten der Gebäudeteile möglichst frei von Farbe sind. Farbvorschläge am Ende der Anleitung.

Note: You can paint the parts before or after assembling them. If you prefer to paint them first, please make sure that the surfaces which will be glued together are free from paint. Color suggestions can be found at the end of this instruction.

A

Kleben Sie die beiden Gebäudeteile zusammen.

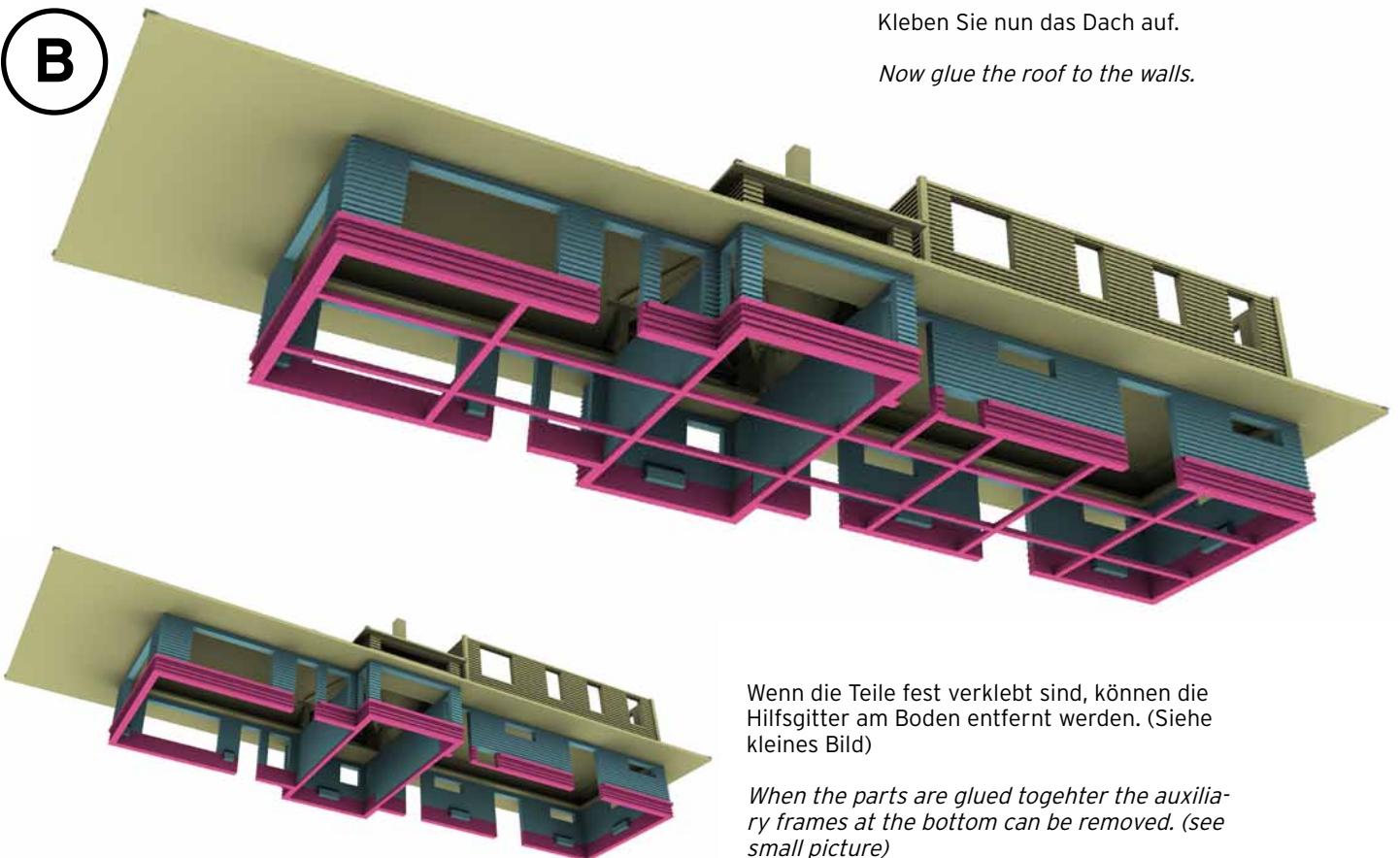
Glue together the two building parts.



B

Kleben Sie nun das Dach auf.

Now glue the roof to the walls.



Wenn die Teile fest verklebt sind, können die Hilfsgitter am Boden entfernt werden. (Siehe kleines Bild)

When the parts are glued together the auxiliary frames at the bottom can be removed. (see small picture)

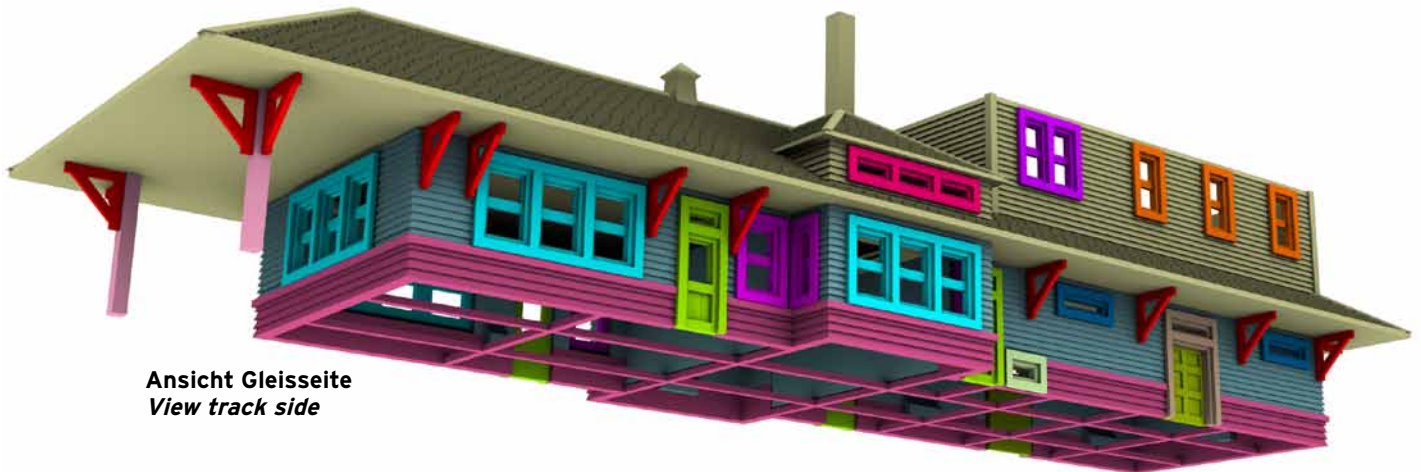
Bauanleitung *Assembly Instructions*

M-0518 **Bahnhof „Nenana“ Spur Z *Station Nenana, Z Scale***

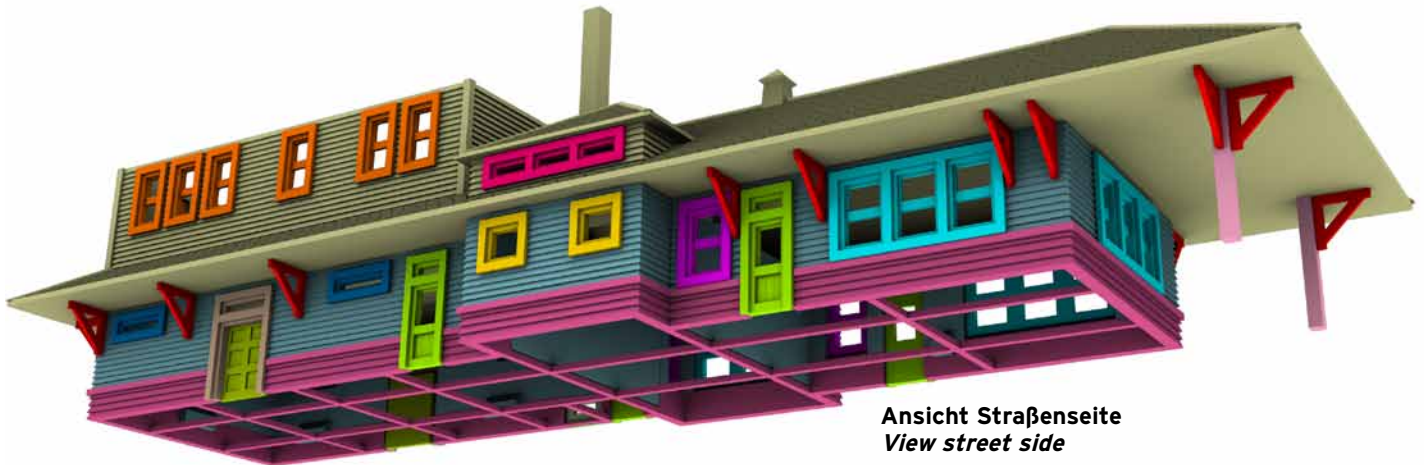
C

Kleben Sie nun die Balken an und die Fensterrahmen ein. Am besten malen Sie vorher das Gebäude und die Fensterrahmen an.
Empfehlung: Kleben Sie die Fensterfolien vor dem Einsetzen hinter die angemalten Fenster (siehe kleines Bild).

*Now glue the beams and window frames to the building. At best you paint the building and the window frames before glueing them together.
Suggestion: Glue the window foils at the back of the allready painted window frames before inserting them (see small picture).*



Ansicht Gleisseite
View track side



Ansicht Straßenseite
View street side



Bauanleitung *Assembly Instructions*

M-0518 Bahnhof „Nenana“ Spur Z *Station Nenana, Z Scale*

D

Legen oder kleben Sie das kleine Dach auf.

Add the small roof.



Farbvorschlag:

Hier einige Ansichten des fertigen Modells, bemalt in der aktuellen Farbgebung des Vorbilds. Farbige Vorbildfotos vom Bahnhof Nenana finden Sie im Internet u. a. auf der Seite www.alaskarails.org

Painting suggestion:

Some pictures of the finished model, painted in the actual color scheme. More about Nenana station and pictures can be found here: www.alaskarails.org



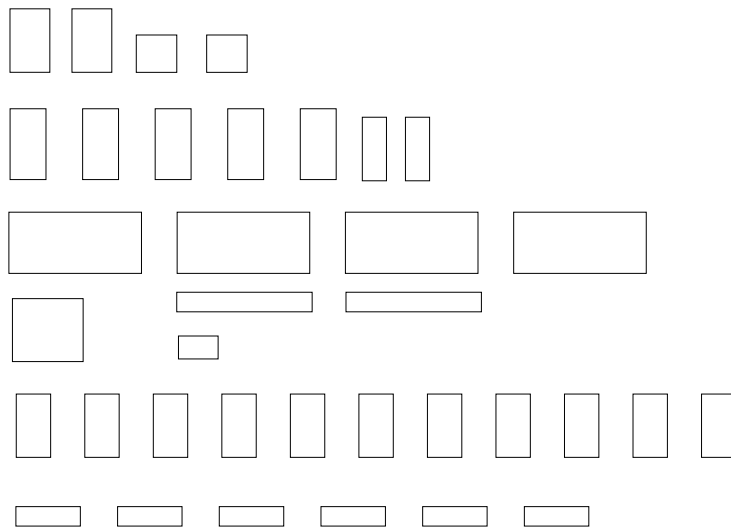
Bauanleitung *Assembly Instructions*

M-0518 Bahnhof „Nenana“ Spur Z *Station Nenana, Z Scale*



Fensterfolien Schablone

Window foil template



1 cm

Schablone, um die Fenster aus der Folie auszuschneiden.

Template for cutting of the windows from the transparent foil.

Verarbeitungshinweise

Material:

Unsere Modelle bestehen aus ABS Kunststoffmaterial.

Kleben:

Zum Kleben verwendet man am besten Sekundenkleber (Cyanacrylat) oder andere für Hartkunststoffe geeignete Kleber. Diese Kleber lassen längere Korrekturen beim Kleben zu. Kleber für konventionelle Kunststoffbausätze sind nicht geeignet! Klebekanten müssen wie gewohnt frei von Farbe sein.

Spachteln:

Produktionsbedingt können manche Teile kleine, winzige Löcher oder eine Struktur haben. Meist können diese Löcher mit Farbe beim abschließenden Anmalen gefüllt oder mit handelsüblichem Modellbauspachtel für Kunststoffe verspachtelt werden.

Schleifen/Glätten:

Produktionsbedingt haben manche Teile eine leicht gerillte Oberfläche. Diese kann man mit feinem Schleifpapier (ca. 320er bis 400er Körnung) glattschleifen (Wie bei allen Schleifarbeiten sind Vorkehrungen gegen das Einatmen von Schleifstaub zu treffen). Die restlichen hauchdünnen Rillen werden bei der Bemalung verschwinden. Die Farbe findet so zudem besseren Halt, als auf einer gänzlich glatten Kunststoffoberfläche.

Anmalen/Lackieren:

Die Bauteile können mit für Kunststoffe geeigneten Modellbau Farben, wie z.B. Modellbau-Acrylfarben oder Emaille-Farben bemalt werden. Auch Buntlackspraydosen sind gut geeignet. Eine Grundierung ist nicht zwingend notwendig. Die Teile können aber mit einem „Filler“ oder Grundierung vorbehandelt werden. Lange dünne Teile bemalen Sie am besten von beiden Seiten, damit sie sich bei der Trocknung der Farbe nicht verziehen.

Die Verarbeitung der Modellteile erfolgt auf ihr Risiko. Diese Seite gibt nur allgemeine Hinweise.

Wichtige Sicherheitshinweise!

Lesen Sie vor Gebrauch die Sicherheitshinweise und Anleitungen und beachten diese.

Dieser Bausatz, bzw. dieses Modell ist ein Modellbauartikel für erfahrene Modellbauer und ausschließlich nur für Dekorationszwecke geeignet. Wegen der maßstäblichen Verkleinerung des Vorbilds und Gestaltung sind Spitzen, scharfe Kanten und sehr kleine Teile Bestandteil dieses Bausatzes. Für die Montage werden Werkzeuge und andere Hilfsmittel, wie z.B. Messer, Schleifpapier, Sekundenkleber, Spachtel, Farbe und anderes benötigt.

Bei der Montage dieses Artikels besteht somit ein Verletzungsrisiko und er gehört daher nicht in die Hände von Kindern!

Dieser Artikel darf ausschließlich nur als Dekorationsartikel für Dekorationszwecke auf Modellbahnanlagen oder anderen Schaustücken verwendet werden. Hierbei muss, z.B. durch Befestigung auf der Modellbahnanlage, sichergestellt sein, dass auch der fertig gebaute Artikel nicht in die Hände von Kindern gelangt. Die Artikel dürfen nicht mit Strom, Flüssigkeiten, Nahrungsmitteln und Hitze in Berührung kommen.

Dieser Artikel ist kein Spielzeug!

Dieser Artikel muss unbedingt außer Reichweite von Kindern unter 3 Jahren gehalten werden!

Dieser Artikel ist nicht für den Zusammenbau durch Kinder jeglichen Alters geeignet.

Verwenden Sie nur die beiliegenden Teile. Bei der Verwendung von Werkzeugen, Klebstoffen, Farben, Lösungsmitteln und anderen Hilfsmitteln sind unbedingt die Gefahrenhinweise der jeweiligen Hersteller zu beachten! Bewahren Sie diese Information gut auf!

Assembling Information

Material:

Our models are made of ABS material.

Glueing:

Glue our models with superglue (Cyanacrylat). In addition you can find some more specific ABS or rigid plastic glues which allow a longer correction time while glueing. Glue for conventional plastic kits is not suitable! Keep surfaces which will be needed for glueing free from paint (as usual).

Filling:

Due to the production technique some parts can have very small holes. In most cases the holes can be filled with paint during the final painting process or by using some plastic modeling putty.

Sanding/Smoothing:

Due to the production technique some parts can have a slightly rough surface. This can be smoothed with fine sanding paper (320 to 400 granularity). Take care not to inhale the sanding dust like recommended with all sanding work. Remaining grooves will disappear during the painting process. Also paint will better adhere to a slightly rough surface than to a smooth glossy plastic surface.

Painting:

The parts can be painted with all modeling paints suitable for plastics, like modelling acrylic or enamel paint. Also spray paint will work. A priming coat is not necessary, but a filler can be used. At best paint long thin parts from both sides to avoid distortion of the parts while the paint is drying.

Every treatment of the model parts at your own risk. This paper only contains general assembling informations.

Important Safety Information!

Read and follow the safety informations and instructions before using this item.

This item, or model, is a model building item for experienced modeller and exclusively appropriate for decoration purposes.

Because of its down scaling reproduction and form pikes, sharp edges and very small pieces are part of this item.

For assembling this item you need tools and other utilities like knives, sanding paper, superglue, putty, paint and else.

Assembling this item implies a risk of injury and therefore it is not for children!

This item must only be used as a decoration item for decoration purposes at model railroad layouts or other displays.

Make sure that the item is fixed to the model railroad layout that also the assembled item is out of the reach of children.

Keep the items away from electricity, liquids, food and heat.

This item is not a toy!

This item must absolutely be kept out of the reach of children under the age of 3 years!

This item is not appropriate for being assembled by children of any age.

Use only the delivered parts. When using tools, glue, paint, solvent and other utilities read and follow the safety instructions of the respective manufacturer! Keep this information in a safe place.